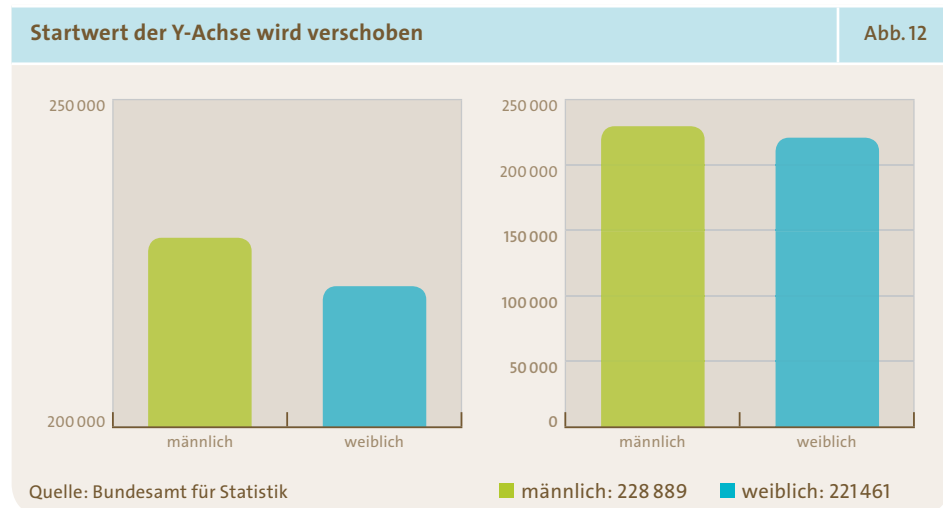


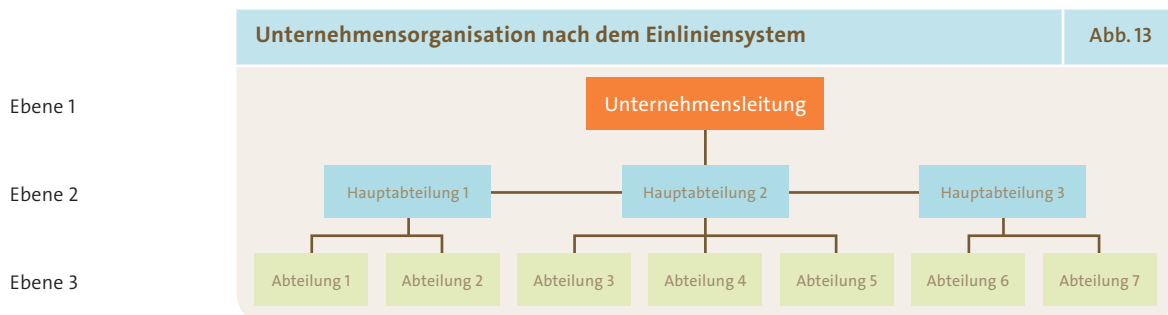
Nicht nur mit solchen Scheinkorrelationen versucht die Politik und die Wirtschaft die Meinung und das Verhalten von Menschen zu beeinflussen. Andere Manipulationsmöglichkeiten sind die Achsen nur ausschnitthaft zu zeigen oder die Einteilung der Masseinheiten auf einer Achse zu verändern. So werden die Zahlen zwar korrekt abgebildet, optisch wird jedoch ein Unterschied verkleinert oder vergrößert, wie das folgende Beispiel zeigt:



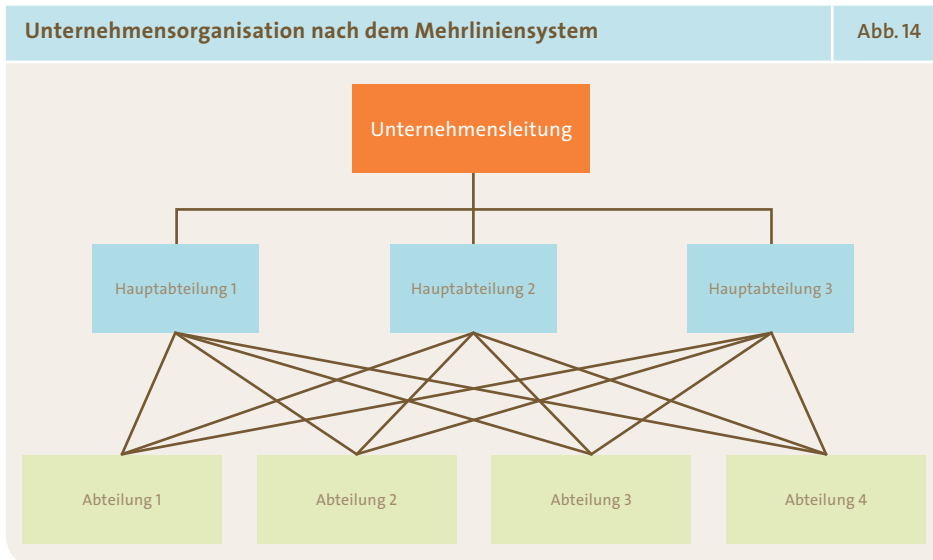
Geschlechterverteilung in der Primarstufe an obligatorischen Schulen

● Organigramme

Neben Zahlen gibt es weitere Informationen, die visuell dargestellt werden können. Bei Strukturen und Vernetzungen kann der Aufbau einer Organisation (Firma, Verein, Behörde, Team) mittels eines Organigramms aufgezeigt werden.



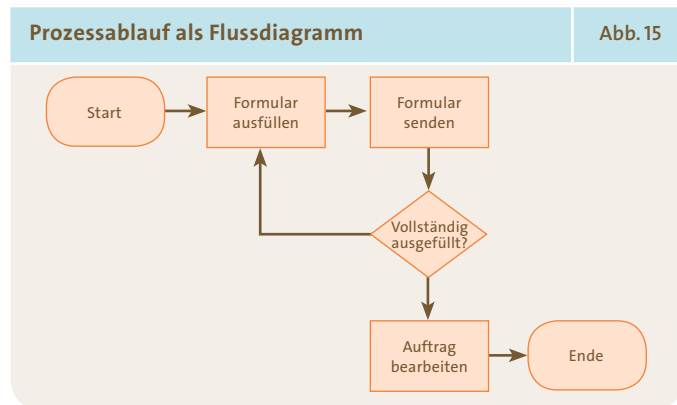
Im Organigramm werden Strukturen und Hierarchien einer Organisation oder Gruppe dargestellt. So sehen Sie in der Abbildung oben ein Unternehmen, dessen drei Ebenen nach dem Einliniensystem aufgebaut sind. Die übergeordnete Ebene ist jeweils zur direkt darunterliegenden Ebene weisungsbefugt. Das bedeutet, sie darf Aufträge erteilen. Die erhaltenen Aufträge müssen ausgeführt werden und der direkt darüber liegenden Ebene muss Bericht erstattet werden. Die Linien müssen eingehalten werden. Weder darf Ebene 1 Anweisungen an Ebene 3 geben, noch darf Ebene 3 an Ebene 1 Informationen geben. In diesem Zusammenhang spricht man vom Einhalten des Dienstweges.



Beim Organigramm nach dem Mehrliniensystem kommen von Ebene 2 mehrere Linien auf die einzelnen Einheiten in Ebene 3. Das bedeutet, sie erhalten Aufträge von drei übergeordneten Einheiten in Ebene 2 und haben entsprechend drei Ansprechpersonen. Das Organigramm zeigt nicht nur auf, wer höherrangig ist, sondern auch wie die Kommunikationskanäle sein sollen.

● **Flussdiagramm**

Zur Visualisierung von Vorgängen und Abläufen eignen sich Flussdiagramme. Dabei werden geometrische Formen (Rechteck, Raute...) bestimmten wiederkehrenden Ablaufvorgängen („Entscheidung“, „Prozestätigkeit“ ...) zugeordnet. Für die Darstellung eines Vorgangs werden die Formen entsprechend angeordnet und mit dem jeweils konkreten Inhalt beschriftet. So werden Abläufe von Beginn bis zum Ende bildlich dargestellt.



Flussdiagramme kann man nur lesen und verstehen, wenn die jeweilige Bedeutung der einzelnen Symbole bekannt ist. Hier drei der wichtigsten Symbole.



Beim Darstellen von Softwareprogrammen wird gerne das Flussdiagramm verwendet, da beide auf einer Entscheidungsstruktur basieren, die nur ja/nein-Entscheidungen kennt.